

Vue n°6 : Photomontage

Angle de vue : 60°





Commentaire

Les éoliennes du parc du Village Richebourg III ne sont visibles que partiellement. Seul l'appareil E4 se distingue dans le paysage. La distance atténue l'impact visuel des éoliennes. De plus, les anciens parcs déjà présents sont plus imposants et éclipsent les autres, plus éloignés. L'horizon est relativement dense sur une partie de la vue, sans que le parc de PEVR III n'accentue brutalement cela. De plus, le parc s'étale dans l'horizon, sans l'obstruer. Des respirations demeurent. Le parc s'intègre facilement, aidé par la distance.

Vue n°7 : Etat initial



Paramètres de prise vue :

Année de prise de vue : 24 juin 2020

Vue prise depuis l'A26 : 3,9 kilomètres

Orientation : Nord-Ouest

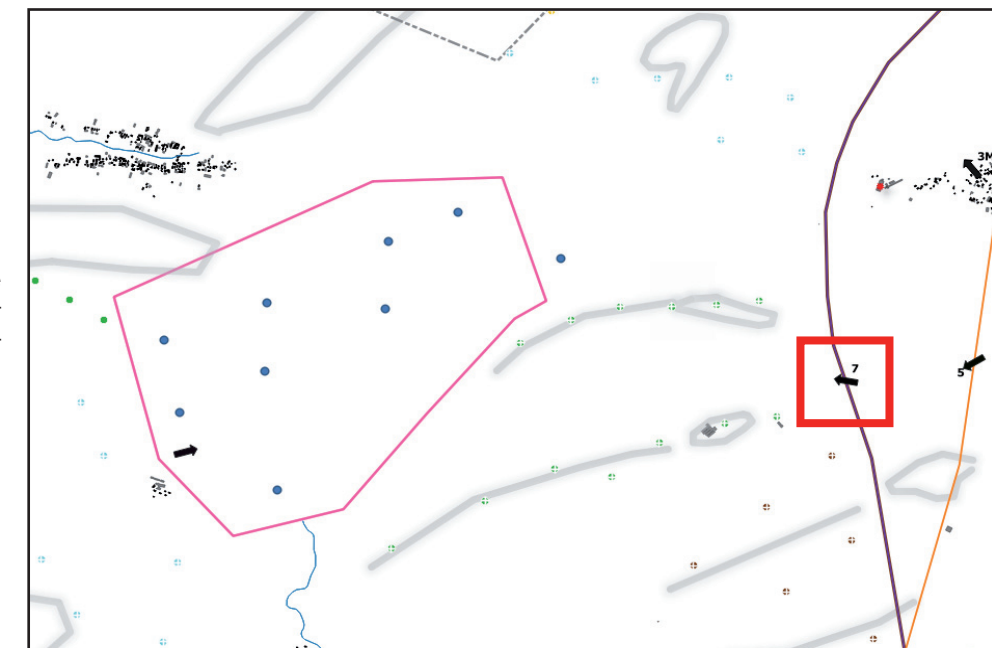
Angle de vue de l'état initial : 150°

Angle de vue du photomontage : 60°

Distance orthoscopique pour le photomontage : 37 cm

Commentaire

Depuis l'autoroute, champs agricoles, éoliennes et îlots arborés alternent. Le pont ainsi que l'autoroute apportent des points de fuite dans le paysage, attirant le regard vers l'horizon voire même vers les parcs éoliens déjà présents. Des éoliennes qui occupent une large partie de l'horizon. Certaines sont peu lisibles dans le paysage quand d'autres forment des lignes pertinentes (ex : point de fuite avec les éoliennes au centre la photographie).



Vue n°7 : photomontage

